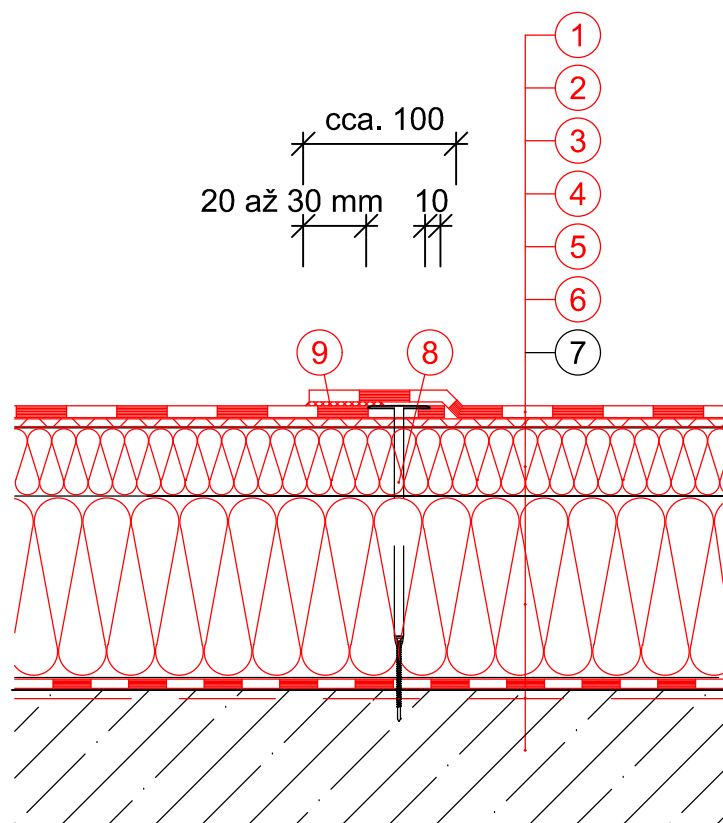


S3 Nová skladba střešního pláště - hlavní střecha



- | | |
|---|---------------------|
| 1. Hydroizolační fólie z mPVC-P, B _{roof} (t3) | 1,5 mm |
| 2. Separální vrstva - skelná rohož 120 g/m ² | |
| 3. Spádové desky z EPS 100 S Stabil | 20-100 mm |
| 4. Podkladní desky z EPS 100 S Stabil | 240 mm |
| 5. Parozábrana z asfaltového pásu | |
| 6. Penetrační asfaltový nátěr ALP | |
| Celkem | 260 - 340 mm |
| 7. Železobetonová stropní konstrukce | 120 mm |
| 8. Teleskopický kotevní prvek | |
| 9. Horkovzdušný svar | |
| - minimální šířka u horkovzdušného svaru | |
| - viz předpis výrobce fólie (20 až 30 mm) | |